

歩道に安全な快適空間を演出します！

環境対応景観舗装材
型枠式カラー Sprey 工法

K C S 工法

KC(型枠式 カラータイル)協議会



特 長

透水機能を損ないません

透水機能を損なうことなく、透水アスファルト舗装面に多彩な模様を実現します。

バリアフリーに最適

薄層のため、段差が生じません。
バリアフリーに最適です。

ヒートアイランド現象の抑制

標準色調の白みかげは路面温度の低減効果がありヒートアイランド現象の抑制に寄与します。

短時間・早期開放

速硬化性の樹脂を使用することにより、短時間での施工、早期開放が可能です。

舗装の耐久性向上

耐候性、耐摩耗性、防滑性に優れ、また舗装表面が強化されますので舗装の耐久性向上に繋がります。

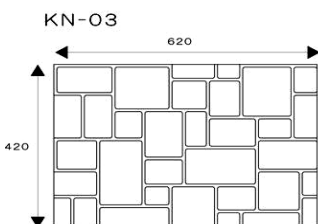
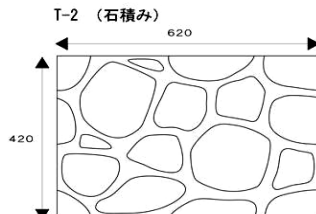
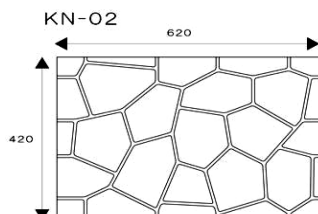
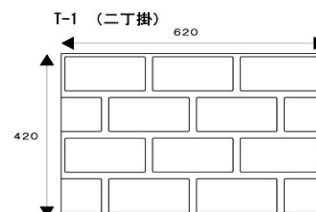
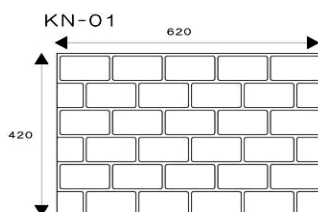


適用下地

- ・ 透水アスファルト

型枠の種類

(標準型枠)



標準型枠 厚み 約0.5mm厚
サイズ420mm × 620mm

特注型枠も作製可能。

適用箇所

歩道、駐車場
道路の速度注意喚起
自転車道の区分標記
園路、通学路、建物外構
商店街、歴史街道 など

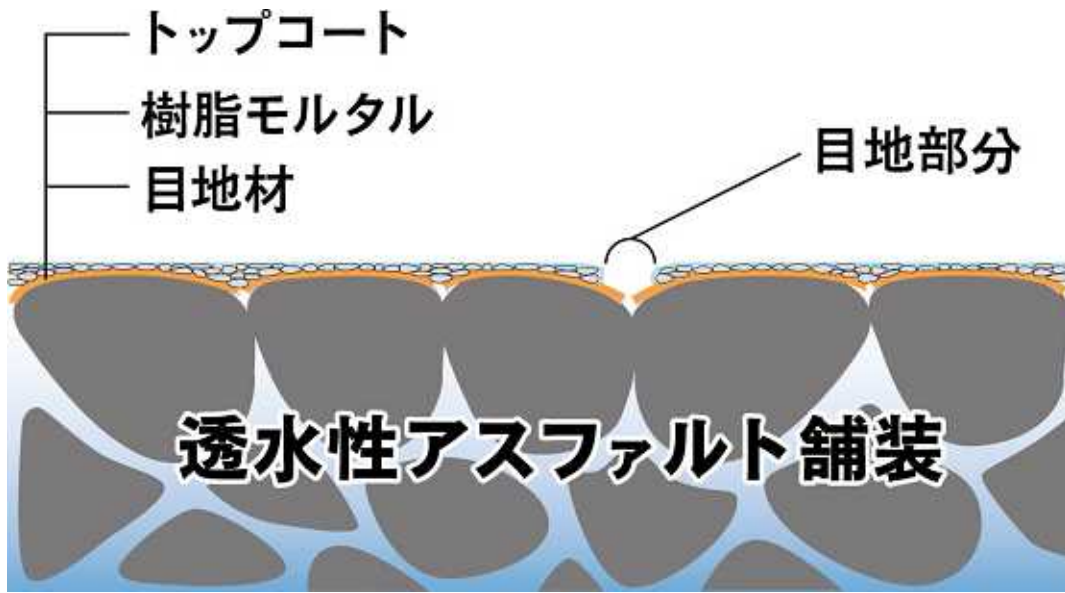
標準色調



骨材粒度

骨材散布工法用 0.074 ~ 1.2mm

標準構造断面図



施工手順



透水下地

施工手順



目地層塗布

施工手順



目地層塗布後

施工手順



型枠貼付け

施工手順



型枠貼付け

施工手順



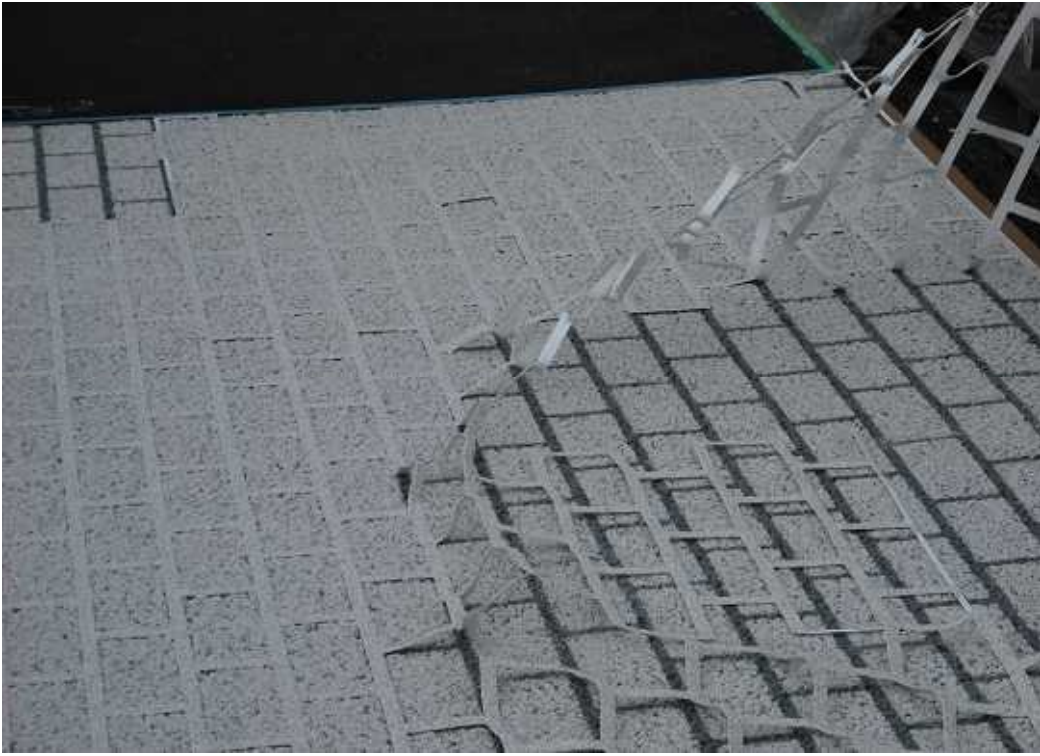
表層材吹き付け

施工手順



表層材吹き付け

施工手順



型枠除去

施工手順



トップコート塗布後 完成

施工手順



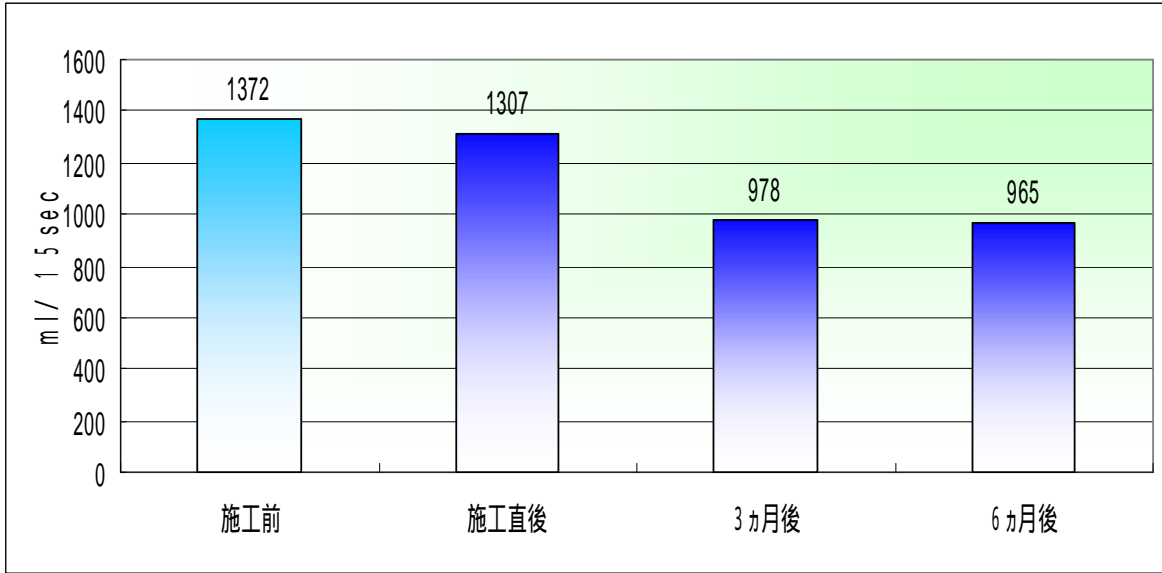
完成

すべり抵抗験

規格値	試験方法
50以上	振子式スキッドレジスタンステスタ



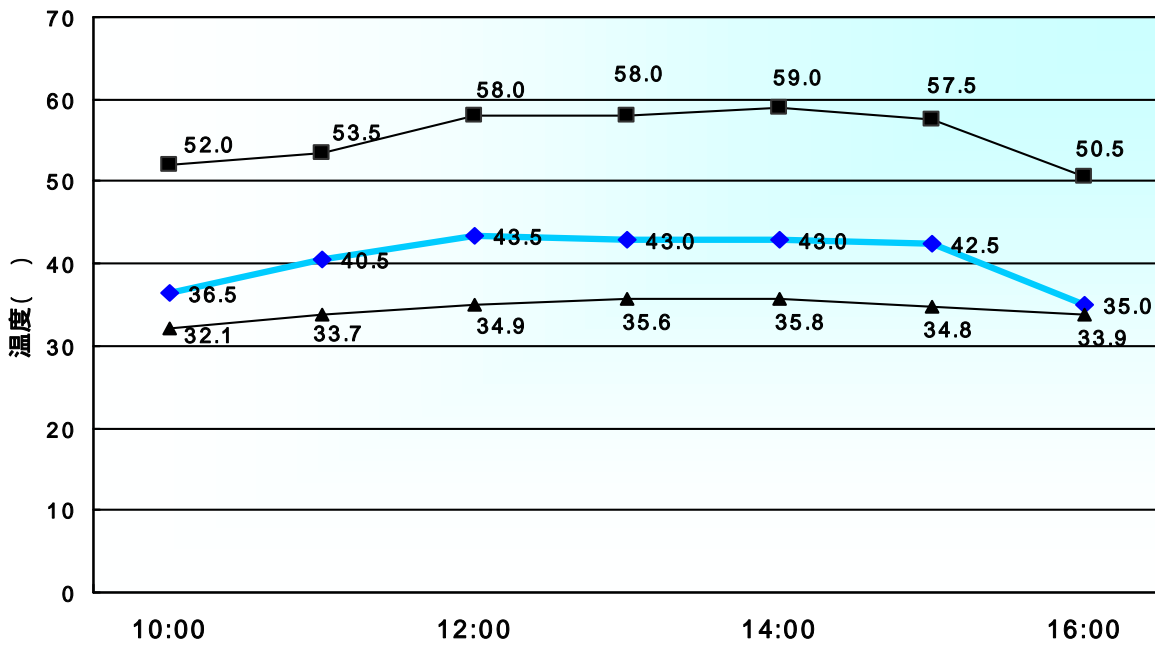
現場透水試験



上記データは実測値です。
保証値ではありません。

路面温度測定値

(条件: 下地は透水性アスファルト・白色系骨材使用)



- ◆ KC-S工法
- 路面温度
- ▲ 気温

